



Wegweiser für Menschen mit Behinderung im Odenwaldkreis

* sagenhaft und zukunfts offen!



Inhaltsverzeichnis

Vorwort	3
Medizinische Fragestellungen	4
Fragen im vorschulischen Alter	8
Fragen zur Schule	10
Fragen zur beruflichen Bildung	11
Fragen zum Arbeitsleben	12
Fragen zu Freizeit und Alltag	14
Fragen zum Wohnen	16
Übergreifende Fragen	18
Literatur und Links	21
Für Ihre Notizen	22
Impressum	23

Liebe Leserin, lieber Leser,

im Rahmen einer öffentlichen Veranstaltung des Beirats für Menschen mit Behinderung im Odenwaldkreis wurde deutlich, dass es kein spezifisches Nachschlagewerk für den Odenwald gibt, in dem Kontaktadressen und Anlaufstellen in der Region aufgeführt sind. Diese Broschüre soll Menschen, die von Behinderung bedroht oder betroffen sind sowie ihren Angehörigen auf möglichst kurzem Wege den Zugang zu kompetenten Ansprechpartnern ermöglichen.

Der Wegweiser nennt dabei vor allem zentrale Anlaufstellen und ihre jeweilige Art der Zuständigkeit im und für den Odenwald. Die Adressen von Kindergärten und Grundschulen vor Ort wurden nicht aufgenommen, da sie dem örtlichen Telefonbuch entnommen werden können und aufgrund ihrer Anzahl den Rahmen des Wegweisers sprengen würden.

Aufgrund ihrer meist vordringlichen Bedeutung im Zusammenhang mit dem Thema Behinderung werden einfühend ärztlich-medizinische Anlaufstellen genannt. Die weitere Struktur des Wegweisers orientiert sich sodann an den fortschreitenden Lebensphasen und Altersabschnitten und den damit jeweils verbundenen Bedürfnissen und Erfordernissen. Er benennt daher differenziert Ansprechpartner und Adressen für das Kindes-, Jugend- und Erwachsenenalter. Letzteres wird unterteilt in die Bereiche Wohnen, Arbeit und Freizeit. Schließlich führt der Wegweiser (Internet-) Adressen auf, die von allgemeinem Interesse sind. Sofern es notwendig und sinnvoll erschien, sind zu den einzelnen Daten Stichwörter angegeben.

Die Verfasser hoffen, dass der vorliegende Wegweiser den Leserinnen und Lesern eine wertvolle Hilfe bei der Suche nach Ansprechpartnerinnen und Ansprechpartnern sein wird. Er wird unter der Adresse www.behindertenbeirat-odenwaldkreis.de veröffentlicht und ständig aktualisiert. Lob, Kritik, Anregungen und Änderungswünsche nimmt Frau Kowitz als Behindertenbeauftragte des Odenwaldkreises gerne von Ihnen entgegen.

Horst Schnur
Landrat

Kirsten Kowitz
Behindertenbeauftragte

Peter Krause
Behindertenbeirat

Medizinische Fragestellungen

Kinderärzte regional:

Kinderarztpraxis Eleonore Ries und Dr. Birgit Wolpert
Erlenbacher Str. 42
64711 Erbach
06062 608822

Kinderarztpraxis Dr. med. Romy Schreck
Gerhart-Hauptmann-Str. 13
64711 Erbach
06062 4555

Kinderarztpraxis Drs. med. Rainer Trumpfheller und Heike Bause
Stadtring 254
64720 Michelstadt
06061 71061

Kinderärzte in angrenzenden Regionen:

Gemeinschaftspraxis Drs. med. Ulrich Spiegelberg, Harald Nuding
Itterstraße 8
69412 Eberbach
06271 71101

Kinderarzt Dr. med. Hans Keller
Schafwiesenweg 1
69412 Eberbach
06271 92290

Kinderarzt Dr. med. Matthias Krüger
Rathausstraße 2
63911 Klingenberg /Main
09372 3342

Kinderärzte Drs. med. Joachim und Anca Zeller
Bischoffstraße 4
63897 Miltenberg
09371 2006

Kinderarzt Dr. med. Werner Frassine
Heppenheimer Str. 23
64658 Fürth
06253 21855

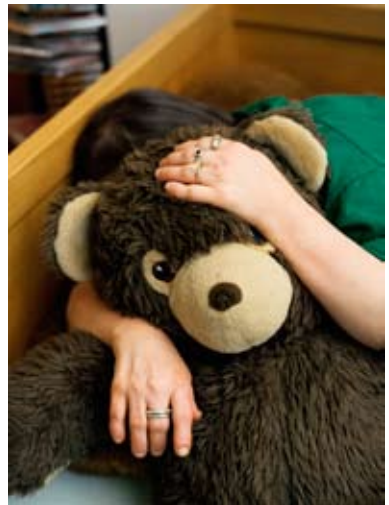
Kinderarzt Dr. med. Shaher Gheith
Rosenstr. 5
63785 Obernburg
06022 1825

Gemeinschaftspraxis Hans-Carl Menningmann,
Drs. med. Karl-Friedrich Keil und Karen Gesang
Darmstädter Straße 1
64354 Reinheim
06162 2995

Öffentliche Gesundheitseinrichtungen:

Gesundheitsamt des Odenwaldkreises
Michelstädter Straße 12
64711 Erbach
06062 70-297
www.odenwaldkreis.de

Gesundheitszentrum Odenwaldkreis
Albert-Schweitzer-Straße 10-20
64711 Erbach
06062 79-0
www.gz-odw.de



Kinder- und jugendpsychiatrische Institutsambulanz
Erbacher Straße 84-86
64739 Höchst i. Odw.
06163 9370-0
Diagnostik und Therapie psychischer Krankheitsbilder

Universitätsklinikum Heidelberg
Ambulanz für Entwicklungsstörungen, Sozialpädiatrisches Zentrum
Im Neuenheimer Feld 151
69120 Heidelberg
06221 56-2337
Info: 06221 562311

Klinik für Kinderneurologie und Sozialpädiatrie
Kinderzentrum Maulbronn e. V.
Knittlinger Steige 21
75433 Maulbronn
07043 160
Bei körperlichen, neurologischen, psychischen Entwicklungsstörungen

Klinik für Kinder- und Jugendmedizin
Am Hasenkopf
63704 Aschaffenburg
06021 32-3601

Kinderneurologisches Zentrum des Landes Rheinland-Pfalz
Hartmühlenweg 2-4
55122 Mainz-Mombach
06131 3780
info@kinzmainz.de

Autismus-Therapieinstitut Langen
Moselstraße 11
63225 Langen
06103 24466

SRH Fachkrankenhaus Neckargemünd
Im Spitzerfeld 25
69142 Neckargemünd
06223 8282

Shuntchirurgie, Innere Medizin, Nephrologie, Pädiatrie (Frührehabilitation und neuropädiatrische Versorgung), psychiatrische Erkrankungen, Dialyse

Sozialpädiatrisches Zentrum
Dieburger Straße 31
64287 Darmstadt
06151 3202

Bei körperlichen, neurologischen, psychischen Entwicklungsstörungen

Sozialpädiatrisches Zentrum Frankfurt/Höchst
Gotenstraße 6-8
65929 Frankfurt am Main
069 3106-2070

Bei körperlichen, neurologischen, psychischen Entwicklungsstörungen

Sozialpädiatrisches Zentrum Frankfurt-Mitte
Theobald-Christ-Straße 16
60316 Frankfurt
069 9434095-0

Bei körperlichen, neurologischen, psychischen Entwicklungsstörungen

Fragen im vorschulischen Alter

Kindertageseinrichtungen siehe Telefonbuch und Broschüre:
„Kinderbetreuungsangebote im Odenwald“,
Herausgeber: Frauenbeauftragte des Odenwaldkreises, 06062 70222

Interdisziplinäre Frühberatungsstelle des Odenwaldkreises

Elsa-Brandström-Straße 13

64711 Erbach

06062 9408-26

fruehberatungsstelle@gz-odw.de

Offene Anlaufstelle, Heilpädagogische Diagnostik und Förderung des Kindes,
Beratung und Begleitung der Familien, Logopädische Diagnostik und Therapie,
Heilpädagogische Fachberatung in den Kindertageseinrichtungen



Pädaudiologische Frühberatungsstelle

Gutleutstraße 295

60322 Frankfurt

069 2426-86

sommerhoffpark.rektorat@t-online.de

Förderung von Kindern mit Schwerpunkt Hören und Sprechen, Beratung und Anleitung der Eltern in hör- und sprachspezifischen Fragen bzw. im Umgang mit dem Kind

Pädagogische Frühförderung für blinde und sehbehinderte Kinder

Eschersheimer Landstr. 565-567

60431 Frankfurt

069 5302-211

www.diakonischeswerk-frankfurt.de

Pädagogische Entwicklungsförderung bei Sehschädigung, Beratung und Begleitung der Eltern

Sprachheilbeauftragter des Odenwaldkreises

Michelstädter Str. 12

64711 Erbach

06062 70-483

e.gerbig@odenwaldkreis.de

Unterstützung und Beratung bei Kindern mit Sprachbeeinträchtigung

Fragen zur Schule

Örtlich zuständige Schule (Grundschule, weiterführende Schule) siehe Telefonbuch

Staatliches Schulamt für den Landkreis Bergstraße und den Odenwaldkreis
Weiherhausstraße 8 b
64646 Heppenheim
06252 9964-0
poststelle@hp.ssa.hessen.de

Beratungs- und Förderzentrum der Schule am Drachenfeld
Anne-Frank-Str. 5
64711 Erbach
06062 6086762, 06062 912530
beratung@drachenfeld.de
Zuständig v. a. für geistig-, körperbehinderte, chronisch kranke und autistische Schülerinnen und Schüler



Sprachheilpädagogische Beratungsstelle
Grundschule Bad König mit Abt. Sprachheilschule
Martin-Luther-Straße 13
64732 Bad König
06063 912668
Sfl.Bad-Koenig@t-online.de

Reichenbergschule mit Klassen für Lernhilfe
Sprachheilpäd. Beratungs- und Förderstelle
Beerfurther Straße 24
64385 Reichelsheim (Odenwald)
06164 1535
Reichenberg-Schule@t-online.de

Sprachheilbeauftragter, siehe Seite 9



Fragen zur beruflichen Bildung

Staatliches Schulamt, siehe Seite 10

Agentur für Arbeit
Groß-Gerauer Weg 7
64295 Darmstadt
06151 304-0 oder 01801 5555111
darmstadt@arbeitsagentur.de
Rehabilitation, Berufsberatung, Arbeitsvermittlung

Fragen zum Arbeitsleben

Agentur für Arbeit , siehe Seite 11

LWV Hessen - Integrationsamt

Steubenplatz 16

64293 Darmstadt

06151 8010

Kündigungsschutz, begleitende Hilfen im Arbeitsleben, Arbeitsplatzausstattung, technische Hilfen



Diakonisches Werk Odenwald - Integrationsfachdienst

Schulstr. 15

64732 Bad König

06063 959822 oder 959823,

Beratung im Arbeitsleben und Vermittlung

Kommunales Jobcenter
Michelstädter Str. 12
64711 Erbach
06062 70-1550
s.schnellbacher@odenwaldkreis.de

Integra GmbH
Friedrich-Ebert-Str. 18
64711 Erbach
06062 9440-40
info@integra-home.de
Tagesstätte für psychisch kranke und seelisch behinderte Menschen

Integra GmbH
Carl-Benz-Str. 6
64711 Erbach
06062 9426-0
Werkstatt für Menschen mit Behinderung

Integra GmbH
Wiesenweg 23
64739 Höchst i. Odw. / Mümling-Grumbach
06163 9326-0
Werkstatt für Menschen mit Behinderung

Nieder-Ramstädter Diakonie
Am Brühl 10
64711 Erbach
06062 95547-050
Tagesstätte für Menschen mit geistiger Behinderung

Fragen zur Freizeit- und Alltagsgestaltung

Integra GmbH
Neckarstr. 19
64711 Erbach
06062 9440-23
Ambulante Dienste

Aktion behindertes Kind Odenwaldkreis e. V.
Schulstr. 31
64739 Höchst i. Odw. / Mümling-Crumbach
06163 828553 oder 06163 2575

Kinder- und Jugendförderung des Odenwaldkreises
Relystr. 20 (Bien-Zenker-Gebäude)
64720 Michelstadt, 06062 70-3915
kijufoc@odenwaldkreis.de

Deutsches Rotes Kreuz
Illigstr. 11
64711 Erbach
06062 6070
info@drk-odenwaldkreis.de
u. a. Fahrdienst



Behindertensportgemeinschaft Höchst i. Odw.
Elfi Kissinger
Kreuzweg 8
64739 Höchst i. Odw.
06163 2113

Kreisverband „Lebenshilfe für Menschen mit geistiger Behinderung“ e. V.
Klaus Schäfer
Finkenweg 2
64385 Reichelsheim (Odenwald)
06164 939713

Behindertenclub Odenwald (Diakonisches Werk)
An der alten Schule 4
64732 Bad König / Zell
06063 579440

Kirchengemeinden, siehe örtliches Telefonbuch

Deutscher Behinderten- und Rehabilitationssportverband
Heinz Grünewald
Dürerstr. 12
64711 Erbach
06062 63376

Unterstützungsverein Christophorus e. V. Südhessen
Elke Mühlhäuser
Kreuzweg 5
64720 Michelstadt
06061 922090
em@muehlhaeuser.com

Behindertensportgruppe Erbach (BSG) und Diabetiker-Sport
Erwin Herkert
Dreiseetalstr. 10
64711 Erbach
06062 3366

Parkinson Regionalgruppe Odenwald
Elfi Kissinger
Kreuzweg 8
64739 Höchst i. Odw.
06163 2113

Arbeiterwohlfahrt (AWO) Kreisverband Odenwaldkreis
Mehrgenerationenhaus
Kellereibergstr. 4
64720 Michelstadt
06061 942320
www.awo-odenwald.de
www.familie-willkommen-odenwald.de

Fragen zum Wohnen

Integra GmbH
Neckarstr. 19
64711 Erbach
06062 9440-18
Betreutes Wohnen



Integra GmbH
Schulstr. 1-7
64739 Höchst i. Odw. / Mümling-Grumbach
06163 9335-0
Wohnanlage für Menschen mit Behinderung

Diakonisches Werk Odenwald - Psychosoziales Zentrum
An der alten Schule 4
64732 Bad König
06063 578440
Betreutes Wohnen

Haus Brombachtal
Zellerstr. 189
64753 Brombachtal
06063 5000-0
Wohn- und Förderstätte für geistig mehrfachbehinderte Menschen

Kinderheim Finkennest
Beinegasse 45
64739 Höchst i. Odw.
06163 3390 oder 6262
Behinderte Kinder und Jugendliche

Nieder-Ramstädter Diakonie
Am Brühl 10
64711 Erbach
06062 95547-000
Wohnanlage für erwachsene Menschen mit geistiger Behinderung

Heim Bergfrieden
Ortsstr. 15
64743 Beerfelden-Etzean
06068 2356
Seelisch behinderte Erwachsene

Pflege- und Behindertenheim Haus Tannenberg
Haisterbacher Str. 31
64711 Erbach-Günterfürst
06062 9429-0

VdK-Kreisverband
Helmut Neumeuer
Südring 25
64732 Bad König
06063 911279
kv-odenwaldkreis@vdk.de
Beratung zur behindertengerechten Wohnraumgestaltung und Barrierefreiheit



Übergreifende Fragen

Behindertenbeauftragte des Odenwaldkreises

Kirsten Kowitz

Michelstädter Str. 12

64711 Erbach

06062 70-338

Do. 14.00 –17.00 Uhr im Landratsamt Erbach

k.kowitz@odenwaldkreis.de

www.odewaldkreis.de

Allgemeine Anlaufstelle zum Thema Behinderung

Beauftragter der Hessischen Landesregierung für behinderte Menschen

Friedl Rinn

Friedrich-Ebert-Allee 12

65185 Wiesbaden

0611 353-1417

Petra.Schmidt@hmdis.hessen.de

www.behindertenbeauftragter.hessen.de

Psychologische, sozialpädagogische Beratung und Hilfe:

Beratungsstelle für Kinder, Jugendliche und Eltern

Relystr. 20

64720 Michelstadt

06061 71792

www.beratungsstelle-odw.de

Beratung und Therapie, Gruppenangebote für Kinder und Eltern,
Kindertherapie

Jugendamt des Odenwaldkreises

Nees-von-Esenbeck-Str. 9-11

64711 Erbach

06062 70458

Kinder- und Jugendhilfe

Schulpsychologischer Dienst (siehe Seite 10, Staatliches Schulamt)
06252 9964-0

Tagesklinik für Psychiatrie und Psychotherapie
Erlenbacher Str. 57
64711 Erbach
06062 9441-0



Selbsthilfebüro Odenwald
Antonia Exner
Michelstädter Str. 12
64711 Erbach
06062 70453
selbsthilfe.odenwald@paritaet-projekte.org

Beratung und Hilfen im Sozialrecht:

Hessisches Amt für Versorgung und Soziales

Bartningstr. 53

64289 Darmstadt

06151 7380

havs-dar@havs-dar.hessen.de

u. a. Heimaufsicht, Schwerbehindertenausweis

VdK-Kreisverband

Südring 25

64732 Bad König

06063 911279

kv-odenwaldkreis@vdk.de

Bundesverband für Rehabilitation und Interessenvertretung Behinderter - BDH

Willi Grall

Weiten-Gesäßer Str. 9

64732 Bad König

06063 1777

Blinden- und Sehbehindertenbund

Hermann Körner

Gartenweg

64732 Bad König

06063 4003

Literatur und Links

www.behindertenbeirat-odenwaldkreis.de

Veranstaltungen, Liste Odenwälder Organisationen in der Behindertenarbeit, regelmäßige öffentliche Sitzungen

www.odenwald-vitalness.de

Portal für Gesundheit, Wellness und Vitalness

www.familienratgeber.de

Online-Service für Menschen mit Behinderung und ihre Angehörigen

www.hessen.de

Wegweiser für behinderte Menschen, Broschüre, Herausgeber: Hessisches Sozialministerium 0611 8172501



Für Ihre Notizen



Impressum

Herausgeber:

Beirat für Menschen mit Behinderung
in Zusammenarbeit mit dem
Kreisausschuss des Odenwaldkreises –
Organisation, Bürger- und Gremienservice

Michelstädter Str. 12
64711 Erbach
Telefon: 06062/70223
E-Mail: k.gerfelder@odenwaldkreis.de
www.odenwaldkreis.de

Idee, Konzeption und Realisierung:

Manfred Giebenheim, Annegret Hoffmann, Peter Krause, Elke Mühlhäuser,
Susanne Niedermayer, Beirat für Menschen mit Behinderung

Kirsten Kowitz, Behindertenbeauftragte des Odenwaldkreises

Kai Gerfelder und Bernd Pfau, Kreisausschuss des Odenwaldkreises

Auflage: 1.000 Exemplare, Februar 2009
Layout: Öffentlichkeitsarbeit Odenwaldkreis, Kai Gerfelder

Wir danken für die freundliche Unterstützung:
Dipl.-Fotodesigner Andreas Reeg
Brensbacher Str. 3
64853 Otzberg
www.andreasreeg.de oder www.visum.info

V.i.S.d.P.:
Kreisausschuss des Odenwaldkreises, Michelstädter Straße 12, 64711 Erbach

